

\在宅勤務でのIT活用で/ こんな「困った!」こと ありませんか?

Bluetoothの設定って
どうやるんだっけ?



インターネットが
見られないんだけど
なんで?!

Web会議で
自分だけ音声
聞こえない!

Web会議の背景って
どうやって変えるの?

デジタルに苦手意識がある
Aさん

スマホの電源が
急に入らなくなった

マウスが急に
動かなくなった!

両面印刷が
できないのって
私だけかな?



容量の大きいメールを送ったら
エラーになっちゃった

Word®の行間を
詰めたいけど、
どうすれば??

パソコン操作が不得意な
Bさん

資料をPDFにする
やり方がわからない

自分の業務が
進まないよ



自分もすべてに
詳しいわけでは
ないのに…

ITに詳しい人と
電話・メールが
全然繋がらない

それ、この前と
同じ質問ですよ…

いつも質問されて困っている
Cさん

ネットで調べて
くれないかな…

ドコモビジネスなら、
そのお困りごと電話1本で解決!

中小企業のみなさまの
IT使いこなしを支援する専門家！

 **まるごとビジネスサポート**

まるごとビジネスサポートのサポート体制

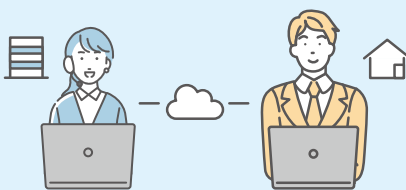
コールセンター

年中無休の専用ダイヤル。
専門スタッフが丁寧に解決！



リモートサポート

貴社のパソコンとネットワークで繋ぎ、
オペレーターが遠隔でサポート！



訪問サポート

専門スタッフが貴社に
訪問し直接解決！
(別途料金がかかります)



ご利用料金

回数無制限プラン

利用者人数
100名まで

月額 **10,000円**(税込)

初月無料

オススメ

20回までプラン

利用者人数
上限なし

月額 **3,740円**(税込)

初月無料

5回までプラン

利用者人数
3名まで

月額 **2,200円**(税込)

初月無料

30日間 無料トライアル実施中! 回数無制限プランをご利用いただけます

お問い合わせ事象1件に対して、1回とカウントいたします。(1コールで1カウントとはなりません。)

「まるごとビジネスサポート」サポート範囲



モバイル
(スマホ・タブレット)

- 端末の設定、操作
- アプリの設定、操作
- PCとの接続
- 写真データのPC移行



**インターネット環境・
周辺機器**

- PC初期設定、操作
- インターネット設定
- 有線、無線LAN設定
- プリンタ設定



**業務用アプリ・
ソフト**

- Officeソフト
- Web会議や勤怠管理等アプリケーションなどの設定、操作

詳細なサービス概要についてはNTTコミュニケーションズグループまたはNTTドコモの販売代理店よりご説明します。

お問い合わせ

- 記載内容は2024年3月現在のものです。
- 表記のサービス内容は予告なく変更することがありますのでお申し込み時にご確認ください。
- 複数の商品・サービスを利用される場合には
お手元で計算された額と実際の請求書が異なる場合があります。
- 記載されている会社名や製品名は、各社の商標または登録商標です。